

CATÁLOGO DO ITEM IMPORTADO

Pleito de Inclusão de Ex-Tarifário

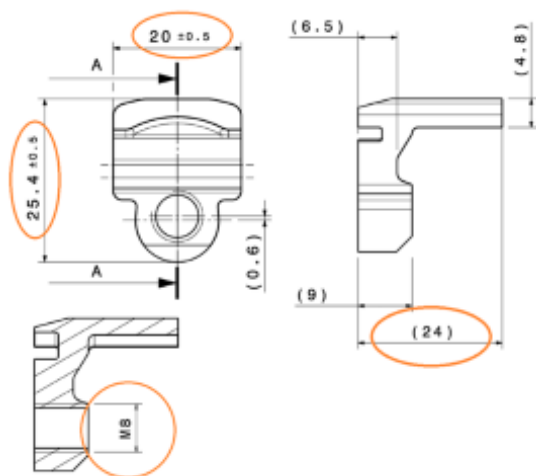
Número de Controle SDIC	NCM	Sugestão de descrição do ex-Tarifário
D160-22I	8708.92.00	Suporte de serviço; contendo aço inoxidável (1.4401 ou 1.4502, DIN EN 10088-2); com dimensões de 25,4 mm (-/+ 0,5 mm) por 20 mm (-/+ 0,5 mm) por 24 mm (-/+ 0,2 mm) e furo com rosca M8; para fabricação de sistemas de pós-tratamento de gases de escape; com função de posicionar e fixar o DPF (filtro de partículas Diesel); com aplicação em veículos comerciais leves, caminhões, ônibus.

1. Especificações técnicas detalhadas da autopeça

(características quantitativas e qualitativas, por exemplo: dimensões, materiais de fabricação, especificações de trabalho/funcionamento [torque, potência, resistência, tensão, corrente, dureza, vazão, condutibilidade, temperatura etc.], características de hardware, software, características físicas, dentre outras inerentes a cada produto):

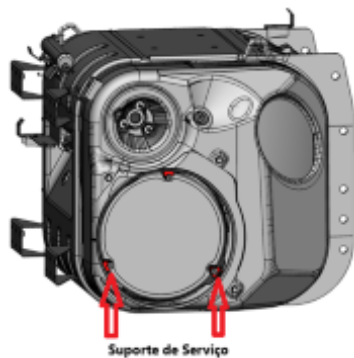
Dimensões de 25,4 mm (-/+ 0,5 mm) por 20 mm (-/+ 0,5 mm) por 24 mm (-/+ 0,2 mm) e furo com rosca M8

2. Imagens da autopeça importada e/ou desenho esquemático *(obrigatório conter as principais dimensões em milímetros):*



3. Aplicação do item importado *(em qual produto fabricado pela empresa pleiteante o item importado será incorporado):*

Aplicado em: sistemas de pós-tratamento de gases de escape



4. Função do item importado no produto fabricado pela empresa pleiteante do ex-tarifário:

Posicionar e fixar o DPF (filtro de partículas Diesel)

Veículos(s): veículos comerciais leves, caminhões, ônibus